

pv magazine roundtables Europe 2022

Süß oder salzig? Schwimmende Photovoltaikanlagen

Erdgas Südwest GmbH / Boris Heller / Head of Project Development PV

Erdgas Südwest: Energie für Mensch und Umwelt

Von hier zu Dir

Menschen



Energieversorgung:
Nachhaltig und selbst-
bestimmt für Ihr Zuhause

Unternehmen



Energielösung:
Individuell entwickelt & auf das
Unternehmen zugeschnitten

Kommunen



Energiewende:
Gemeinsame Entwicklung
für unsere Region



Pilotprojekt 1: Neue Wege zur Erschließung neuer Flächenpotentiale

Pilotprojekt mit Firma Ossola in Maiwald ist seit Juni 2019 in Betrieb

- Anlagengröße: ca. 750 kWp
- Erwartete Jahresstromproduktion: ca. 800.000 kWh
- Mehr als 2/3 des vor Ort erzeugten Stroms können direkt vor Ort verbraucht werden
- Hoher Kundennutzen: Energiekostenoptimierung durch Einsparung von Netznutzungsentgelten und Umlagen
- 2.304 Module mit je 325 W auf in Summe ca. 5.000 Schwimmkörpern
- Anlage belegt lediglich 2 % der Gesamtseefläche von ca. 45 Hektar: Hohe Akzeptanz im regionalen Umfeld
- Verankerungskonzept auf Basis Uferverankerung

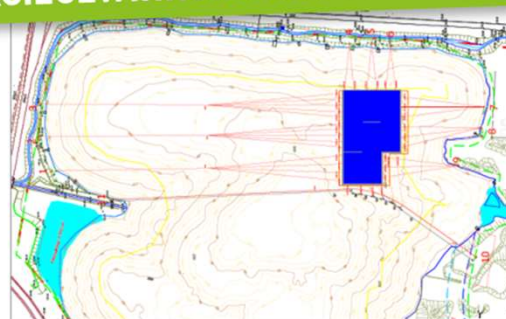


Impressionen der Bauphase (1/2)



HIER LERNT

EINE SOLARANLAGE SCHWIMMEN
ENERGIEGEWINNUNG AUF DEM WASSER

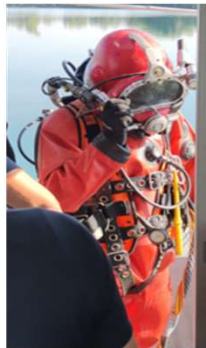


Pilotprojekt 2: Rheinland Pfalz mit Inbetriebnahme im Dez. 2020 und Oktober 2021

- Die Anlagengröße von ca. 1,5 MWp hat eine erwartete Jahresstromproduktion von ca. 1.600.000 kWh
- Anlage muss auf Basis EEG-Rahmen 2-stufig in Betrieb genommen werden
- Kombination aus Direktbelieferung und Einspeiseprojekt
- Hoher Kundennutzen: Energiekostenoptimierung durch Einsparung von Netznutzungsentgelten und Umlagen
- 3.744 Module mit je 395 W kompakterer Designvariante in Bezug auf die Schwimmkörperanordnung
- Anlage belegt lediglich 9 % der Gesamtseefläche
- Verankerungssystem auf Basis einer Grundverankerung



Impressionen der Bauphase (2/2)



**Vielen Dank für
Ihre Aufmerksamkeit!**

Haben Sie noch Fragen?